



ΑΠΟΤΕΛΕΣΜΑΤΙΚΟΤΗΤΑ ΤΩΝ ΧΩΡΙΚΩΝ ΑΠΑΓΟΡΕΥΣΕΩΝ ΘΗΡΑΣ ΣΤΗΝ ΠΑΤΑΞΗ ΤΗΣ ΛΑΘΡΟΘΗΡΑΣ

Κωνσταντίνος Γ. Παπασπυρόπουλος^{1,2}, Χρήστος Κ. Σώκος², Περικλής Κ. Μπίρτσας^{2,3}

¹ Εργαστήριο Δασικής Οικονομικής, Σχολή Δασολογίας & Φυσικού Περιβάλλοντος, ΑΠΘ

² Διεύθυνση Έρευνας και Τεκμηρίωσης, Κυνηγετική Ομοσπονδία Μακεδονίας & Θράκης, Θεσσαλονίκη

³ Τμήμα Δασοπονίας και Διαχείρισης Φυσικού Περιβάλλοντος, Εργαστήριο Άγριας Πανίδας, ΤΕΙ Ίδρυμα Λάρισας, Καρδίτσα

ΓΕΝΙΚΑ

θήρα - λαθροθήρα

Η λαθροθήρα προκαλεί θνησιμότητα σε είδη της άγριας πανίδας, η οποία, σε μερικές περιπτώσεις, μπορεί να έχει επιπτώσεις και στους πληθυσμούς τους

ΓΕΝΙΚΑ

Επιπτώσεις
λαθροθήρας

```
graph TD; A[Επιπτώσεις λαθροθήρας] --> B[Οικολογικές]; A --> C[Κοινωνικοοικονομικές];
```

Οικολογικές

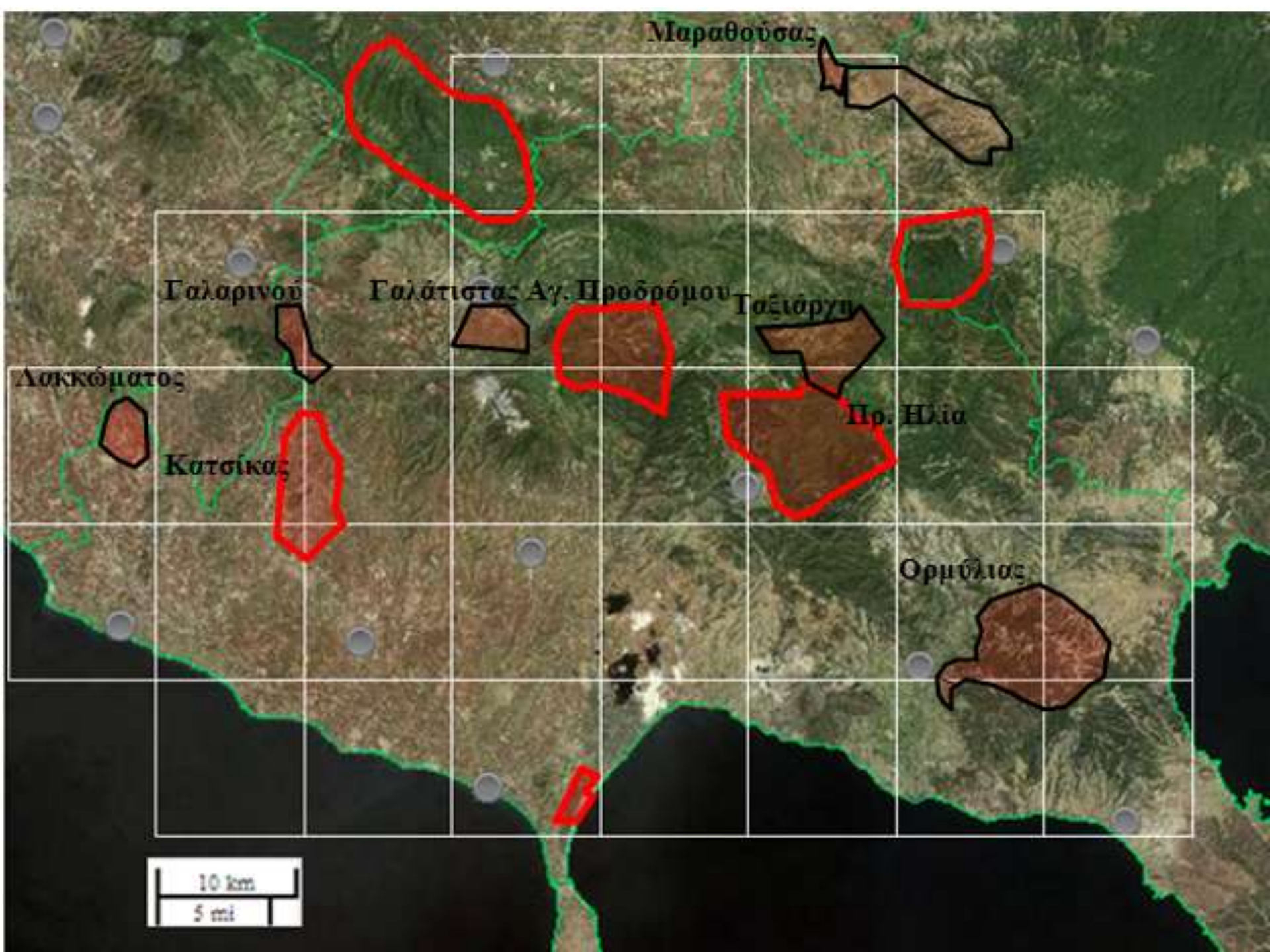
Κοινωνικοοικονομικές

ΚΟΙΝΩΝΙΚΟΟΙΚΟΝΟΜΙΚΕΣ ΕΠΙΠΤΩΣΕΙΣ

Δαπάνη μεγάλων κεφαλαίων για θηροφύλαξη (>7 εκατ. ευρώ/έτος μόνο από τις κυνηγετικές οργανώσεις)

Πρόκληση αντικυνηγετικών στάσεων με επιπτώσεις για τη θήρα

Εφαρμογή μη τεκμηριωμένων περιορισμών της θήρας



Μαραθούσας

Γαλαρινού

Γαλάτιστας Αγ. Προδρόμου

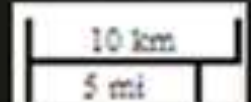
Ταξιάρχη

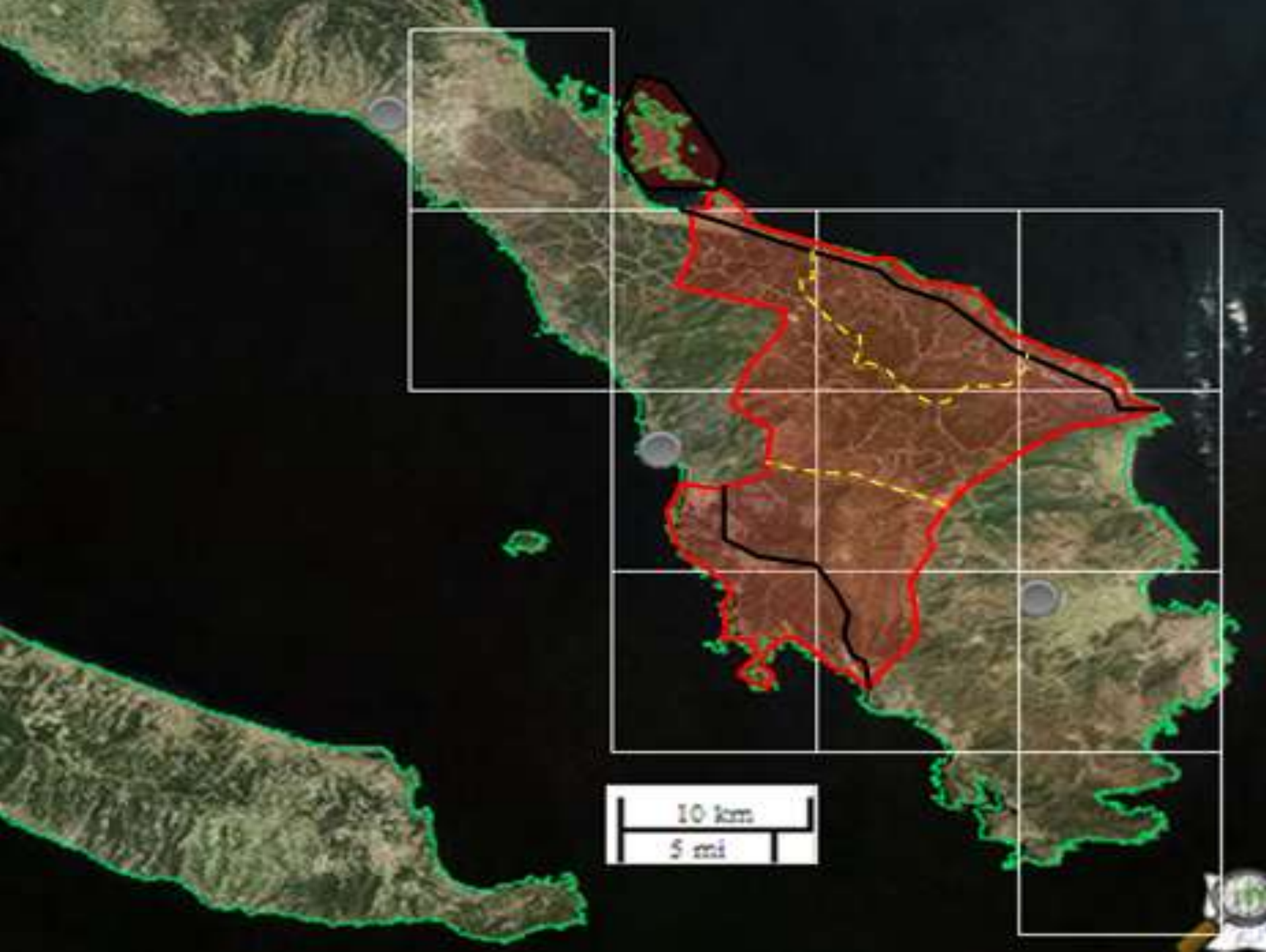
Λακκώματος

Κατσίκας

Προ. Ηλία

Ορμούλιος





ΑΝΤΙΛΗΨΗ ΠΕΡΙ ΑΠΑΓΟΡΕΥΣΕΩΝ

Υπάρχει ευρεία αντίληψη μεταξύ υπηρεσιακών, οικολογικών οργανώσεων κλπ ότι απαγορεύοντας μια περιοχή για τη θήρα, μειώνεται ή εξαλείφεται η λαθροθήρα

Ωστόσο με την απαγόρευση της θήρας της αλεπούς στην Αγγλία (Baker 2002) ή την απαγόρευση της θήρας σε πάρκα της Ζάμπια (Lindsey et al. 2007) βρέθηκε πως αυξήθηκε η λαθροθήρα

ΣΚΟΠΟΣ ΤΗΣ ΕΡΕΥΝΑΣ

Να εξεταστεί εάν στις περιοχές όπου απαγορεύεται η θήρα, η λαθροθήρα αυξάνεται ή μειώνεται, σε σχέση με τις περιοχές όπου επιτρέπεται η θήρα

ΜΕΘΟΔΟΣ ΕΡΕΥΝΑΣ



ΜΕΘΟΔΟΣ ΕΡΕΥΝΑΣ



ΜΕΘΟΔΟΣ ΕΡΕΥΝΑΣ

Δεύτερη
μέθοδος

Διανομή ερωτηματολογίου στους Ομοσπονδιακούς
Θηροφύλακες της ΣΤ' ΚΟΜΑΘ το Δεκέμβριο 2011
κατά το εκπαιδευτικό σεμινάριο θηροφυλάκων

Εξαγωγή συχνοτήτων των
απαντήσεών τους

ΜΕΘΟΔΟΣ ΕΡΕΥΝΑΣ

Βασική ερώτηση

Η λαθροθήρα, ως επίπτωση στους πληθυσμούς του άγριου είδους, μεταβάλλεται μετά την ίδρυση ενός καταφυγίου σε μια περιοχή;

Είδη: *Sus scrofa*,
Lepus europaeus,
Alectoris spp,
Perdix perdix,
υδρόβια πτηνά

ΑΠΟΤΕΛΕΣΜΑΤΑ



ΑΠΟΤΕΛΕΣΜΑΤΑ ΠΡΩΤΗΣ ΜΕΘΟΔΟΥ

Μηνύσεις σε κυνηγοτόπους και απαγορευμένες για τη θήρα περιοχές κατά το 2009, 2010, 2011

Κατηγορία Παράβασης	Κυνηγότοπος	Απαγορευμένη περιοχή	Κυνηγότοπος	Απαγορευμένη περιοχή	Κυνηγότοπος	Απαγορευμένη περιοχή
	2009		2010		2011	
Απαγορευμένο είδος	27	30	23	28	15	42
Νύχτα	14	3	12	1	29	3
Θηλιές-παγίδες	7	2	15	1	9	4
Συνολικό %	58%	42%	62%	38%	52%	48%

Συνολικά ποσοστά μηνύσεων σε κυνηγότοπο 57%

και σε απαγορευμένες περιοχές 43%

ΑΠΟΤΕΛΕΣΜΑΤΑ ΠΡΩΤΗΣ ΜΕΘΟΔΟΥ

Δεν υπάρχουν ακριβή στοιχεία της έκτασης κυνηγότοπων και απαγορευμένων περιοχών για το θήρα

Εκτιμάται ότι η αναλογία επιτρεπόμενων-απαγορευμένων εκτάσεων είναι από 6:4 έως 7:3

ΑΠΟΤΕΛΕΣΜΑΤΑ ΠΡΩΤΗΣ ΜΕΘΟΔΟΥ

Με βάση την ευρεία αντίληψη που υπάρχει, τα ποσοστά μηνύσεων θα έπρεπε να αγγίζουν το 100% για τις επιτρεπόμενες και να πλησιάζουν το 0% στις απαγορευμένες περιοχές

Με βάση την αναλογία εκτάσεων θα έπρεπε να είναι 60% έως 70% στις επιτρεπόμενες και 30% έως 40% στις απαγορευμένες για να υπάρχει ίδια ένταση λαθροθήρας

Τα αποτελέσματά μας δίνουν ποσοστά από 52% έως 62% στις επιτρεπόμενες και από 38% έως 48% στις απαγορευμένες.

Αυτό δείχνει ίδια ή λίγο μεγαλύτερη ένταση λαθροθήρας στις απαγορευμένες περιοχές

ΑΠΟΤΕΛΕΣΜΑΤΑ ΔΕΥΤΕΡΗΣ ΜΕΘΟΔΟΥ

«Η λαθροθήρα, ως επίπτωση στους πληθυσμούς του είδους, μεταβάλλεται μετά την ίδρυση ενός καταφυγίου σε μια περιοχή;»

Απάντηση θηροφυλάκων	είδος				
	<i>Sus scrofa</i>	<i>Lepus europaicus</i>	<i>Alectoris graeca ή chukar</i>	<i>Perdix perdix</i>	Υδρόβια πτηνά
Αυξάνεται η λαθροθήρα	<u>56,6%</u>	<u>43,4%</u>	25%	20%	<u>56,8%</u>
Ούτε αυξάνεται ούτε μειώνεται η λαθροθήρα	16,7%	26,6%	32,5%	40%	19%
Μειώνεται η λαθροθήρα	26,7%	30%	<u>42,5%</u>	40%	24,2%

ΣΥΜΠΕΡΑΣΜΑΤΑ



Αναλογικά υπάρχει μεγαλύτερο ποσοστό μηνύσεων για λαθροθήρα στις απαγορευμένες περιοχές

Οι περισσότεροι θηροφύλακες βλέπουν αύξηση της λαθροθήρας ή στάσιμη κατάσταση μετά την απαγόρευση για τα περισσότερα είδη

ΠΙΘΑΝΕΣ ΕΞΗΓΗΣΕΙΣ

Οι απαγορευμένες περιοχές είναι πολλές και μεγάλες, συνεπώς είναι δύσκολη η επιτήρησή τους από τους φύλακες

Στις απαγορευμένες περιοχές οι πληθυσμοί είναι μεγαλύτεροι, οπότε «προσελκύουν» τους λαθροθήρες

Στους κυνηγοτόπους οι κυνηγοί «εκτοπίζουν» τους λαθροθήρες



Σας ευχαριστώ